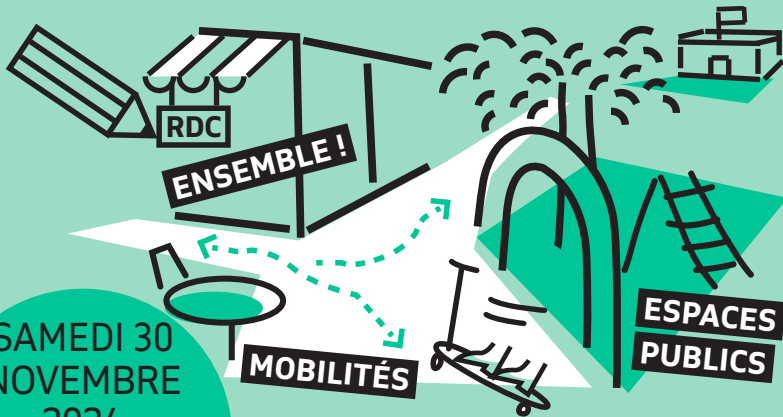


Chapelle Charbon

Participez
à la conception
de votre futur quartier !



SAMEDI 30
NOVEMBRE
2024

DE 10H À 12H

Au Centre Paris Anim'
Jean-Michel Martial
(ex Hébert)

En 2024, Paris & Métropole Aménagement a lancé un nouveau cycle d'ateliers citoyens consacré aux usages des espaces publics. L'atelier #1 de diagnostic a permis un premier échange sur les aménagements prévus pour relier les espaces publics existants et futurs. L'atelier #2 sous forme de déambulation a permis de mieux comprendre les enjeux de liaisons entre le projet Chapelle Charbon et les quartiers voisins et d'en tirer des enseignements. Nous avons le plaisir de vous convier à :

L'ATELIER #3 - ÉTAT DES LIEUX ET PERSPECTIVES

Samedi 30 novembre 2024 de 10h à 12h

Au Centre Paris Anim'Jean-Michel Martial (ex Hébert),
9 rue Tchaïkovski, Paris 18^e

CE TROISIÈME ATELIER PERMETTRA :

- de présenter le projet de requalification des impasses du quartier Evangile : diagnostic sensible, périmètre, intentions
- de faire un zoom sur l'impasse Jean Cottin : état des lieux des recherches sur la fresque
- de préparer le cahier des charges citoyen qui sera remis aux concepteurs des espaces publics en 2025

EN PRÉSENCE DES ÉQUIPES DU PROJET


Paris & Métropole Aménagement, aménageur du futur quartier Chapelle Charbon
BASE paysage, maîtrise d'œuvre urbaine et paysagère
La Direction de la Voirie et des Déplacements (DVD) et la Direction de l'Urbanisme (DU) de la Ville de Paris
SENNSE, agence de concertation

INSCRIPTION

Pour nous permettre d'organiser au mieux cet atelier, nous vous remercions de nous confirmer votre participation en vous inscrivant ici :
<https://qrco.de/Cha-Atelier3>



VOUS VOULEZ SUIVRE L'ACTUALITÉ DU PROJET CHAPELLE CHARBON ? Rendez-vous sur <https://www.parisetmetropole-amenagement.fr/fr/chapelle-charbon-paris-18e> et abonnez-vous à notre lettre d'information.

 Devenez membre du Groupe Facebook **[[Quartier] Chapelle Charbon]**

P&Ma

Place à votre quartier

