

# Atelier 3

---

Adapter le futur passage de la pomme aux usages du quotidien

Présentation atelier

---

Vraiment  
Vraiment

Design d'intérêt général

Pourquoi démolir  
l'hôpital de jour et  
créer un passage  
jusqu'à la rue  
Charles Hermite?

# Que devient la halte garderie, l'hôpital de jour et le club senior ?

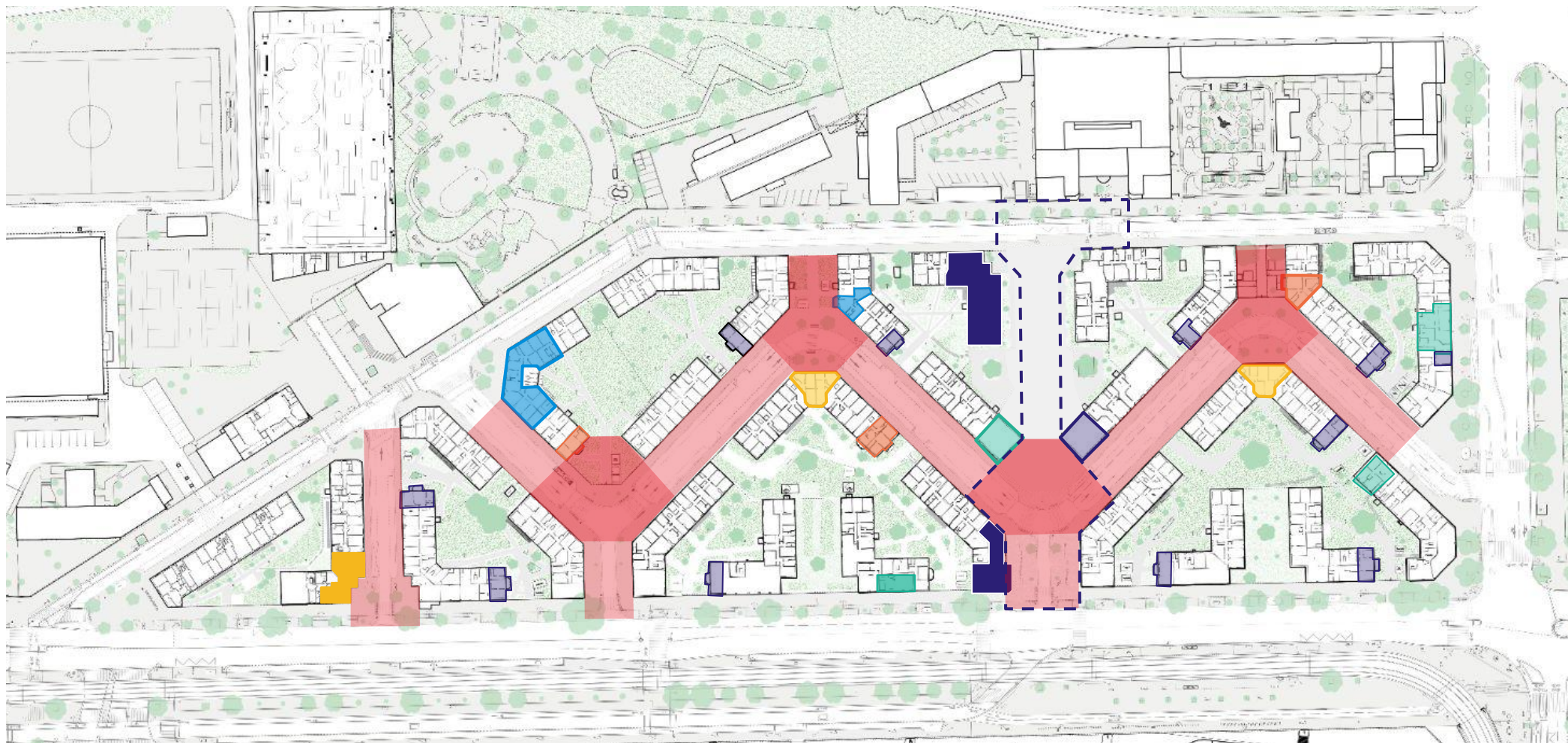


 Crèche

# Calendrier


- Déménagement de la Pomme (logiquement avant septembre prochain)
- Neutralisation de la crèche : avant le démarrage des travaux (septembre 2025 ?)
- Démolition des bâtiments : 2028/29
- Livraison centre de santé, locaux rdc et bâtiments rénovés : 2029


# Un passage qui s'inscrit dans la rue au village





 Loges groupées

 Lanternes

 Locaux associatifs

 Emplacement potentiel pour un grand espace commun ressource ouvert sur le quartier

 Lieu commun

 Commerces de première nécessité  
La poste/comptoir France service la pharmacie, le cabinet médical et l'esquirol

 Ateliers artisans et artistes

## Passage de la Pomme depuis le Boulevard Ney

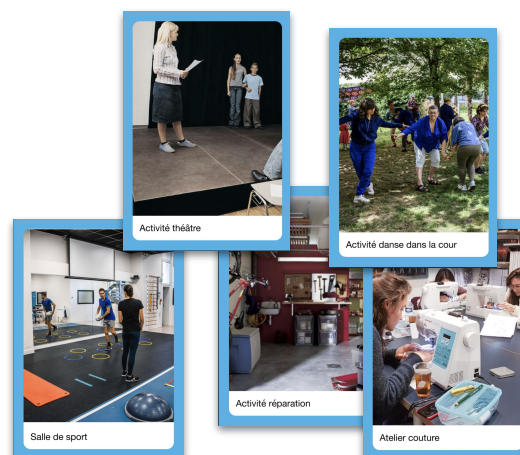


# Cité Charles Hermite · Plan provisoire

## Hypothèse Passage Pomme



## Déroulé de l'atelier > 1h



### Le but

Réagir, donner un avis, proposer des idées ou modifier le projet du passage de la Pomme d'après les besoins des usagers (habitant, commerçant, association).

Les hypothèses présentées et idées abordées seront soumises à un arbitrage Paris Habitat et PMA dont les habitants seront mis au courant lors d'une restitution en septembre.

### Produit de sortie:

- Un plan amendé des remarques usagers (programmation, usage, accès)



# Merci